




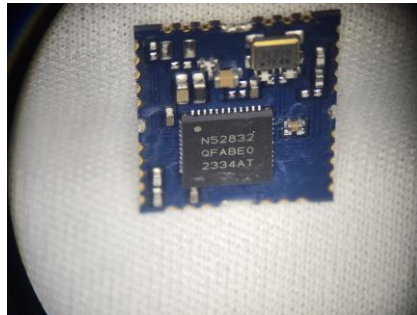
## [RF] BTMN52832 모델 IC Swap 진행 내용

Plan	Judging	Decision
Bang		Mr. Jang
2026.04.29	2026.04.29	2026.04.29

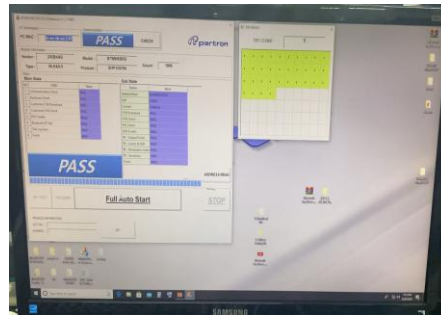
**2026.04.29**  
**PARTRON**  
**Technical Team**

# 1. 불량 현상

1. 기종명: BTMN52832 모델의 신규 IC
2. IC 원자재 입고 일자:
3. IC LOT NO: 확인 불가
4. IC 받은 수량: 599EA(600EA라고 이야기 해주셨으나 실샘한 결과 599EA접수됨)
5. 진행 현황: 완제품 513ea, 원자재 상태 84ea (완제품 2ea 불량 원인 분석 위해 사용했음)
6. 발생처: 제조 공정
7. 불량 현상 : MAC Address read failure 전수 불량



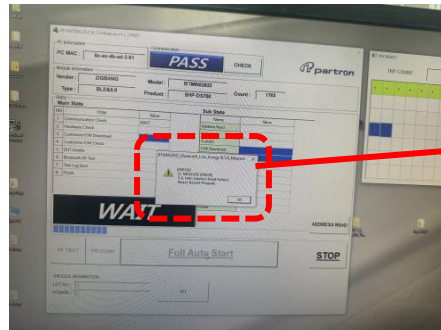
양품 기존 IC



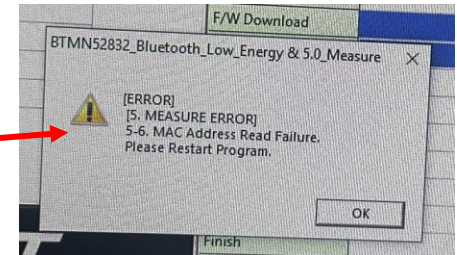
양품



불량 신규 IC



불량 현상



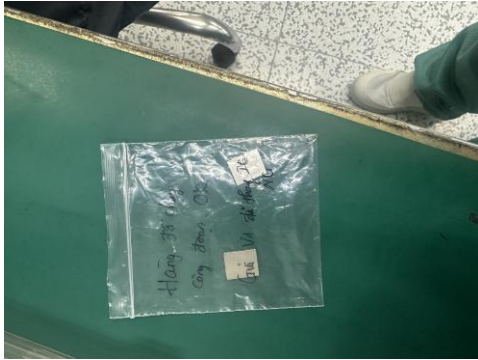
## 2. 불량 분석

### ■ IC Swap 진행 내용

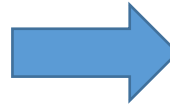
불량 제품의 IC를 양품과 스왑 테스트시 불량 현상이 IC에 따라감

#### 1. 불량 IC를 OK 제품에 교체

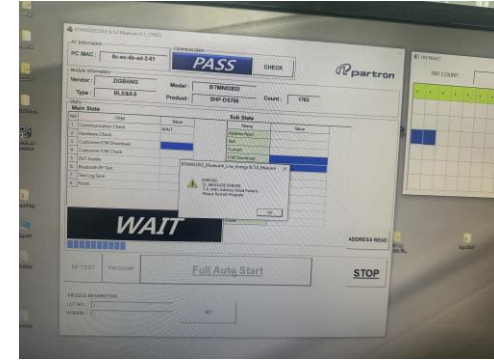
→ 결과: 발생 중인 불량과 동일한 현상 재현됨



양품 IC



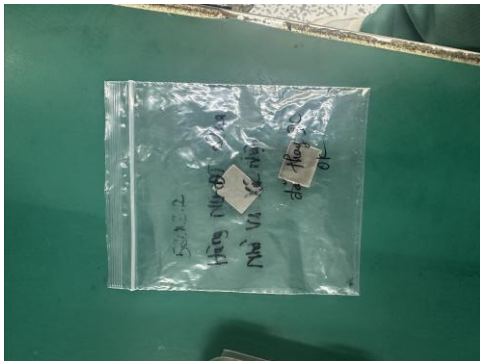
불량 IC로 Swap



회면 사진

#### 2. 양품 IC를 불량 제품에 교체

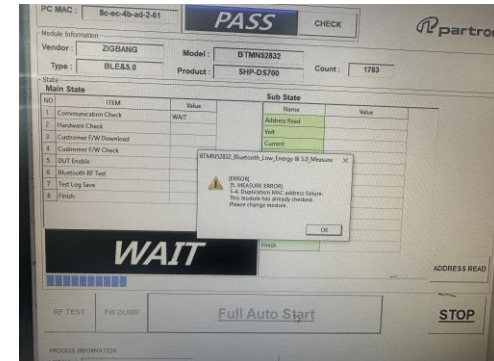
→ 결과: 화면에 제품 이미 검사 완료되었다고 표시됨



불량 IC



양품 IC로 Swap



회면 사진



# Thank you!

PARTRON-**PARTs** in Electronics

[www.partron.co.kr](http://www.partron.co.kr)